

Visite o endereço abaixo para obter mais apostilas, dicas, notícias, tutoriais e simuladores.

<http://www.btinformatica.com.br>

<http://www.btinf.hpg.ig.com.br>

Esta apostila foi escrita em Março/04

Todas as marcas indicadas são registradas por seus proprietários.

### **Pequeno Manual para Instalação de Impressoras em Rede Padrão Windows.**

O objetivo deste manual é ensinar como instalar impressoras em pequenas redes, usando um micro com o Windows 98 como servidor de impressão. Processos semelhantes podem ser feitos usando outras versões do Windows, mudando as telas e as opções exibidas.

Nas telas indicadas, você encontrará impressoras Matriciais, Jato de Tinta, Laser e Multifuncionais, sendo algumas delas ligadas no conector Paralelo ou no conector USB.

Qualquer impressora instalada num micro ligado em rede poderá ser compartilhada para todos os micros dessa rede, sendo necessário a instalação dos drivers dessa impressora em cada micro que for utilizá-la.

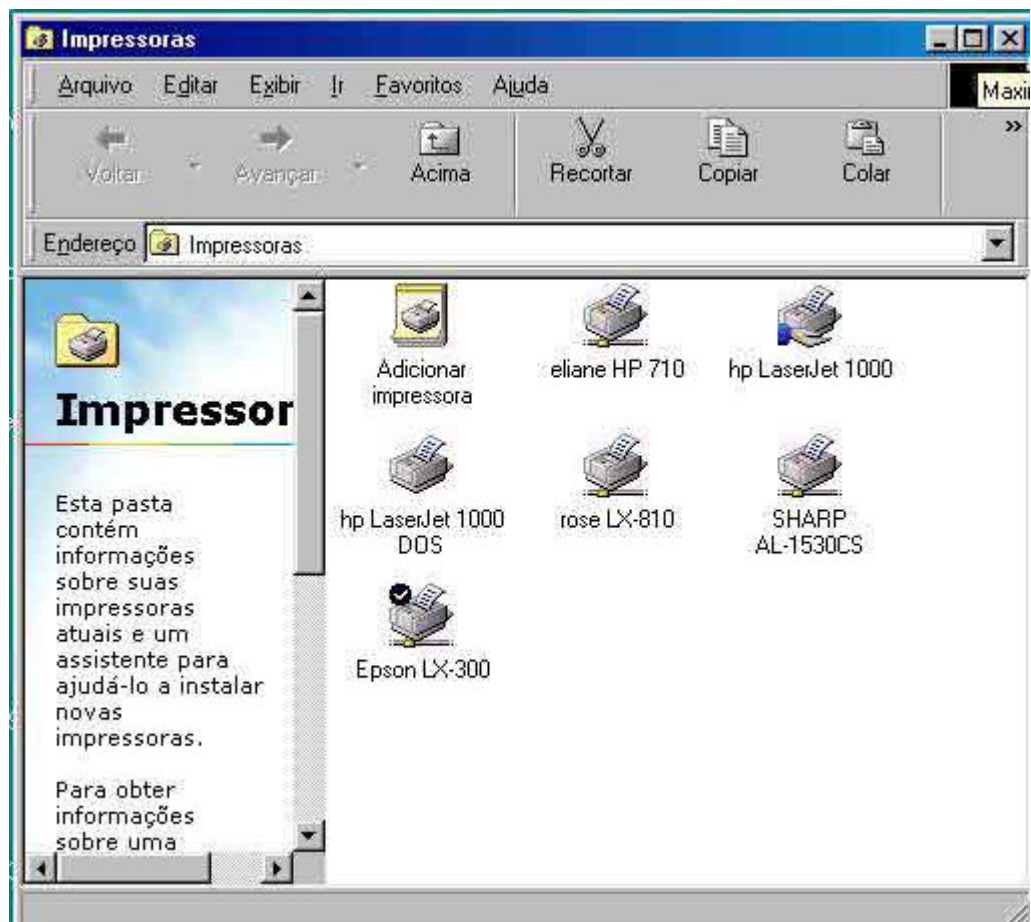
Caso o micro tiver uma impressora Serial, uma Paralela e uma (ou mais) impressora USB, poderemos compartilhar todas elas, sem problemas de conflitos. Dependendo da velocidade do micro, não sentiremos nem mesmo lentidão na impressão, caso as 3 impressoras estiverem funcionando ao mesmo tempo. Isso porque as impressoras domésticas atuais imprimem numa velocidade inferior a capacidade total de transferência de dados de um micro acima de 1 Gigahertz, desde que esse micro esteja corretamente configurado e sendo utilizado somente como servidor de impressão, sem realizar outras tarefas.

Vamos mostrar as telas que o usuário passará para fazer a instalação de uma impressora da marca EPSON, modelo LX-810, numa estação de uma pequena rede. Essa impressora é Matricial e o Windows possui um Driver Genérico para ela. Dessa forma, não precisamos instalar os Drivers dessa impressora na estação, pois o Windows fará a instalação automaticamente, quando solicitado.

Começamos clicando em Iniciar > Configurações > Impressoras, conforme indicado abaixo:



Será exibida uma tela, mostrando as impressoras instaladas nesta estação. Note que será exibido tanto as impressoras locais como as impressoras da rede.



Para facilitar a identificação, colocamos as impressoras de rede com o nome da estação em que estão conectadas. Assim, a impressora chamada “Eliane HP 710” é uma impressora Marca HP, modelo Deskjet 710 e está conectada na estação Eliane. Já a impressora “hp Laserjet 1000”, é uma impressora local (instalada neste micro) e

Compartilhada, para ser usada pelos outros micros da rede. A impressora ‘hp Laserjet 1000 DOS’ é uma impressora Local e não está Compartilhada. Essa impressora usa a conexão USB.

Para diferenciar uma impressora LOCAL de uma impressora da REDE ou uma impressora COMPARTILHADA, basta ver o ícone da mesma.

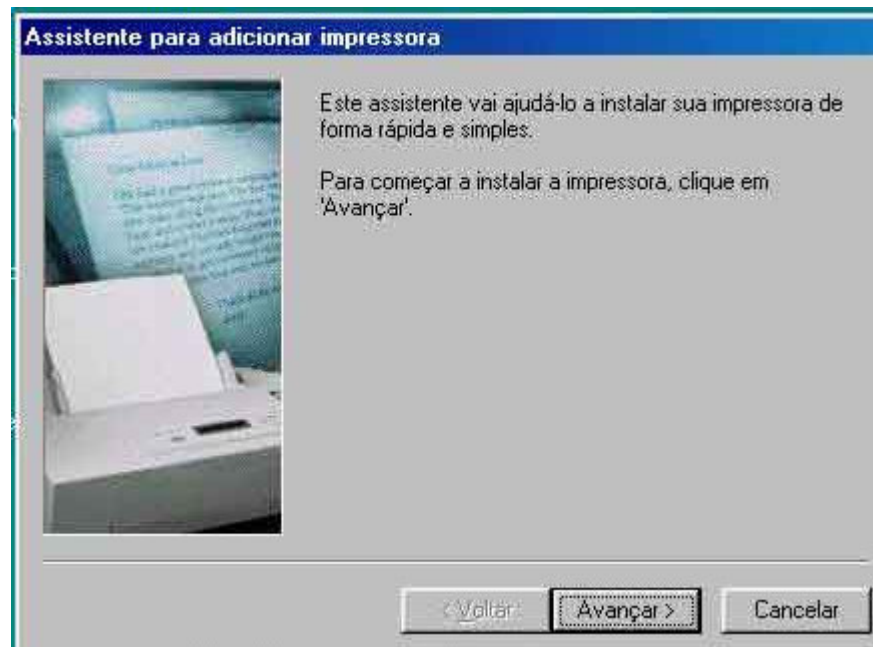
Uma impressora LOCAL tem um ícone simples, como na ‘hp Laserjet 1000 DOS’ indicada na figura.

Uma impressora LOCAL Compartilhada tem o ícone como o da ‘hp Laserjet 1000’, com uma pequena mão sob a mesma.

Uma impressora da REDE tem um ícone indicando uma ‘ligação’ sob a mesma, como na ‘Eliane HP 710’, na ‘Rose LX 810’ e na ‘SHARP AL-1530CS’

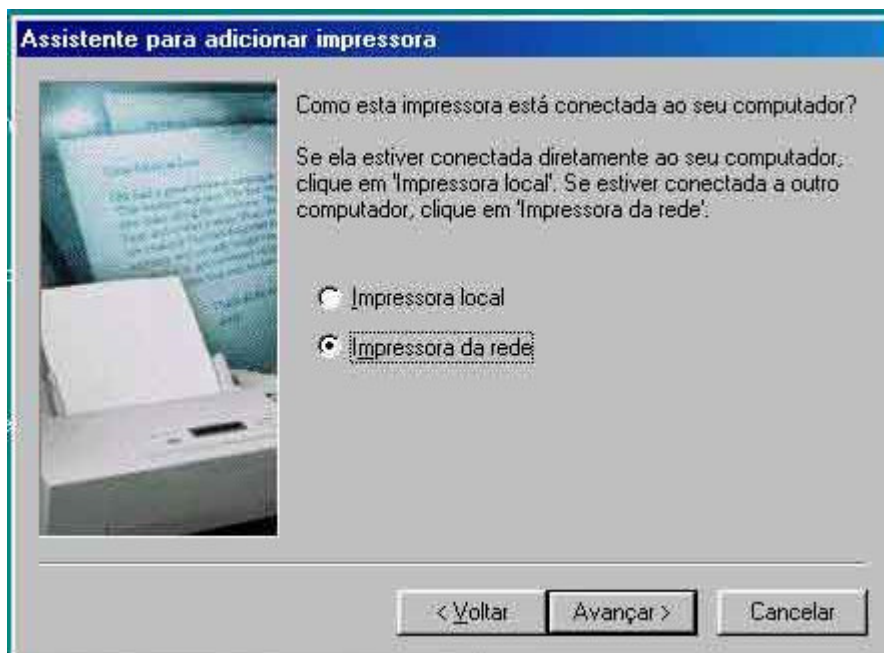
Informamos que a HP 710 é PARALELA, a SHARP AL-1530CS é uma Multifuncional e está ligada no mesmo micro, mas na USB. Esse micro é um Athlon XP 1700, rodando Windows 98SE, usado tanto como servidor de Internet como servidor de Arquivos. A ‘EPSON LX-300’ é a impressora Padrão (no momento), e está ligada na Porta Paralela de outra estação (Sem identificação), A impressora ‘Rose LX-810’ está ligada na Porta Paralela, na estação ROSE.

Para instalar uma nova impressora ligada a REDE em uma estação, clicamos em ‘Adicionar Impressora’. Será exibida a tela abaixo:

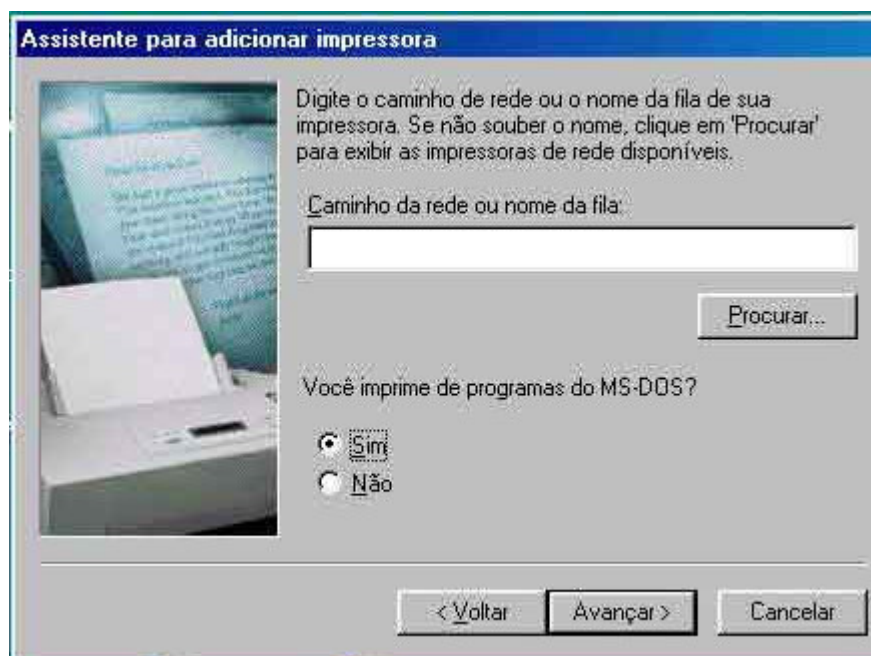


Nesta tela, clicamos em ‘Avançar’.

Na próxima tela, marcaremos a opção ‘Impressora da Rede’.

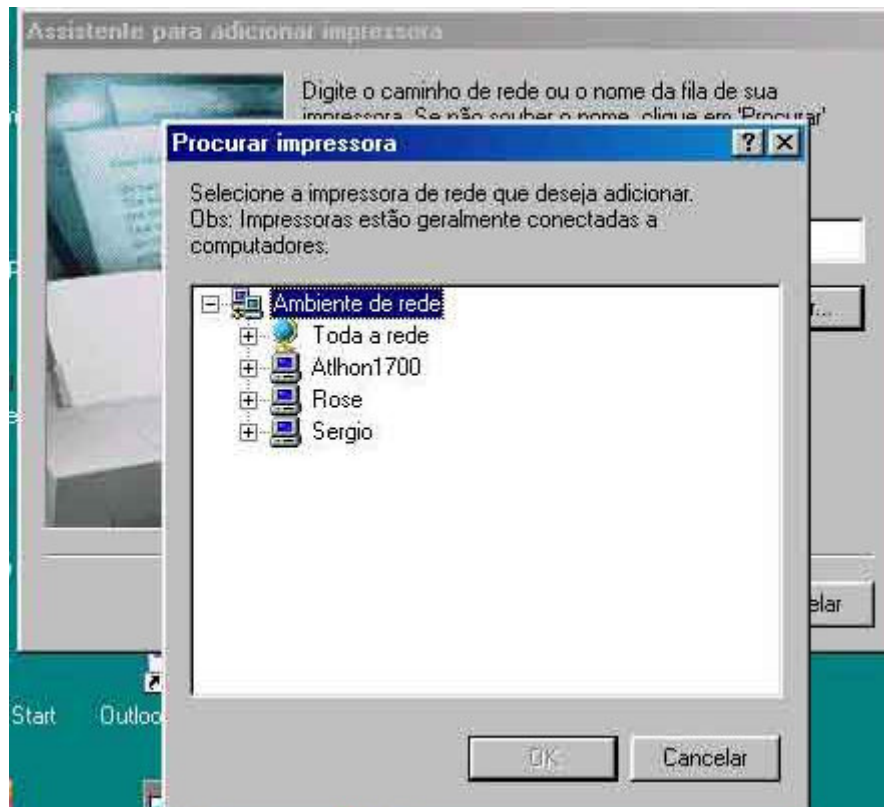


Clicamos em “Avançar”, onde será exibida a tela abaixo:



É conveniente marcar a opção “Sim” referente a imprimir programas em MS-DOS.

Em seguida, clicamos em “Procurar”, para localizar as impressoras instaladas na rede.



Nesta tela, teremos a lista de todas as Estações e/ou Servidores ligados nesse momento. Vemos então o Servidor “Athlon1700”, a estação “Rose”, e a estação “Sergio”.

Clicando no sinal de +, serão exibidas as impressoras instaladas em cada micro, conforme indicado na figura abaixo:



Após clicar no sinal de + de cada opção, temos as impressoras Instaladas em cada micro. Note que essas impressoras estão instaladas Logicamente, mas podem não existirem Fisicamente; ou seja, apesar de instalada, a impressora pode estar desligada ou ligada em outra estação.

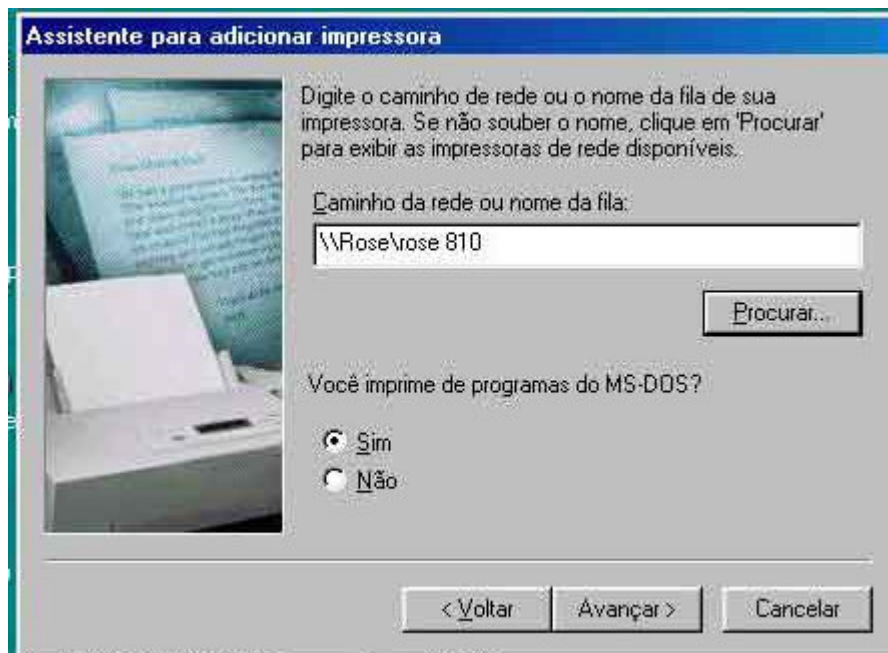
No caso, temos no Servidor Athlon1700, as impressoras “710 Eliane” e “sharpal-”; na estação Rose, temos uma “epson” e a “Rose 810”; na estação Sergio, temos a impressora “sergio hp110”.

Podem existir outras estações em nossa Rede, mas se não estiverem ligadas no momento, elas não constarão da lista exibida acima.

Vamos selecionar a Impressora “Rose 810” e clicar em “OK”.

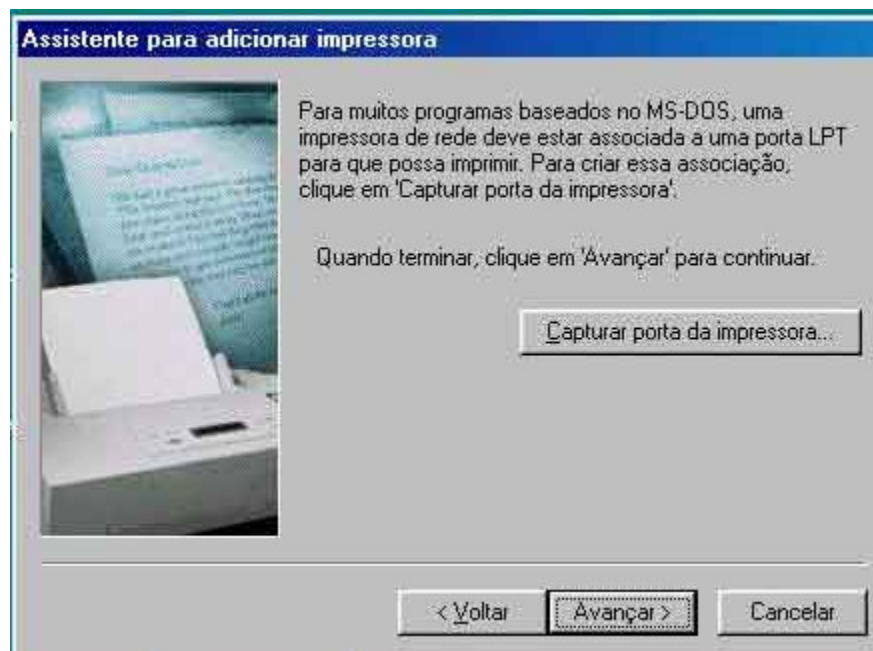
Será exibida a tela abaixo:



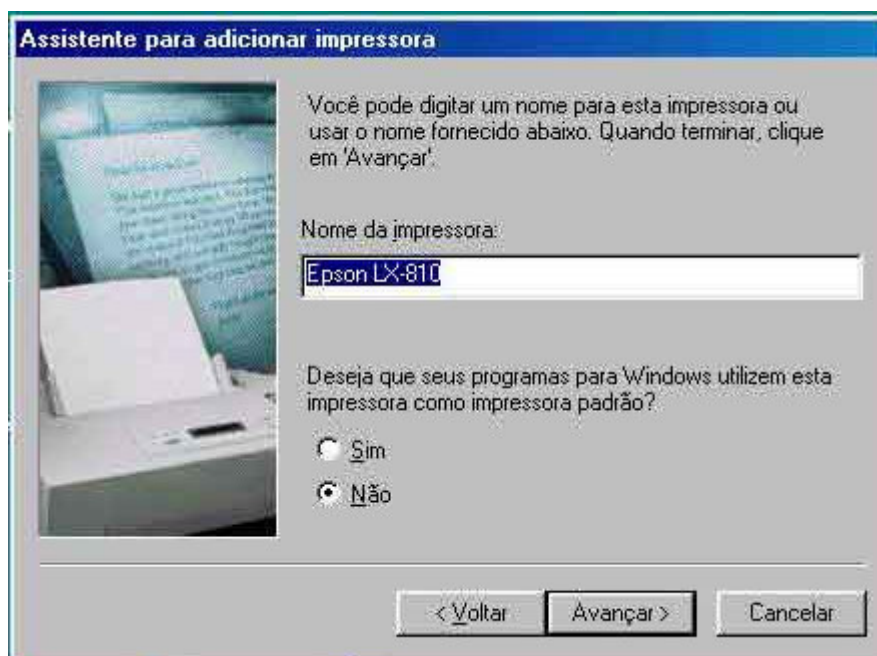


Não é necessário mapear o caminho da rede, pois a estação terá o caminho da rede para imprimir. É conveniente marcar a opção “Sim”, para permitir a impressão no modo MS-DOS. Esse tipo de impressão é usada por programas em COBOL, DBASE ou CLIPPER, e ainda são muito comuns hoje em dia.

Na próxima tela, normalmente, vamos clicar em “Avançar”. A opção de “Capturar a Porta da Impressora” não é usada para este tipo de instalação.



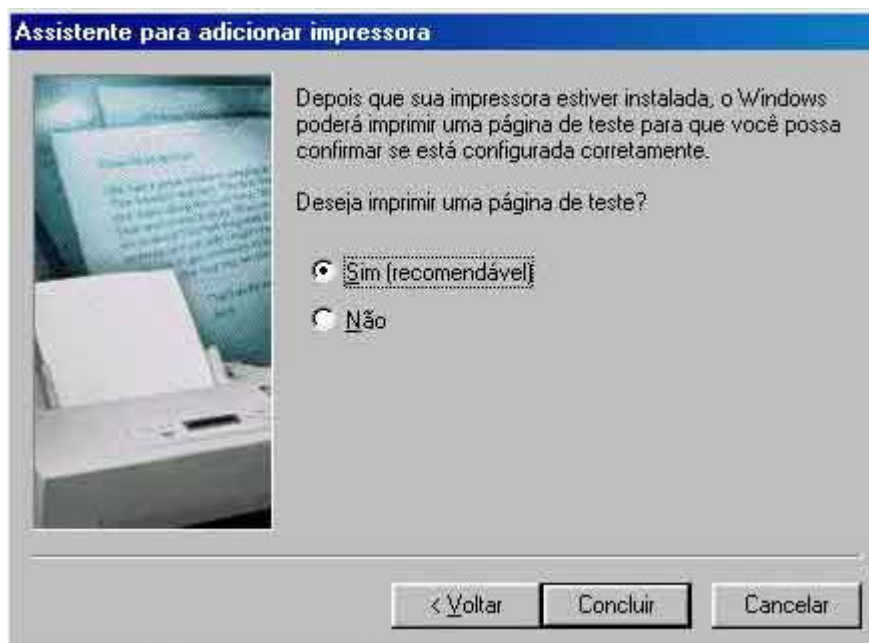
Será exibida a tela onde podemos colocar o “Nome da Impressora”. Sugerimos colocar o nome da Estação onde a Impressora está instalada, facilitando a identificação para o Usuário.



O nome exibido é o nome da impressora, no caso ‘Epson lx810’. Essa impressora está instalada na estação Rose. Podemos colocar um nome que identifique tanto a estação como a impressora: ‘Rose LX810’. Em nosso caso, não vamos utilizar essa impressora como Padrão, portanto marcaremos a opção “Não”.



Na próxima tela, finalizaremos a instalação dessa impressora nesta Estação. Lembrando que essa impressora possui um Driver padrão do Windows e que não foi necessário o CD de instalação da Impressora. Também podemos instalar o Driver da impressora no micro antes de fazer a instalação pela Rede.



É aconselhável imprimir uma página de testes, para confirmar a instalação da impressora nesta Estação.

Ao clicar em "Concluir", voltaremos a tela número 2, onde será exibida a lista das impressoras instaladas.

Visite o endereço abaixo para obter mais apostilas, dicas, notícias, tutoriais e simuladores.

<http://www.btinformatica.com.br>

<http://www.btinf.hpg.ig.com.br>

Esta apostila foi escrita em Março/04